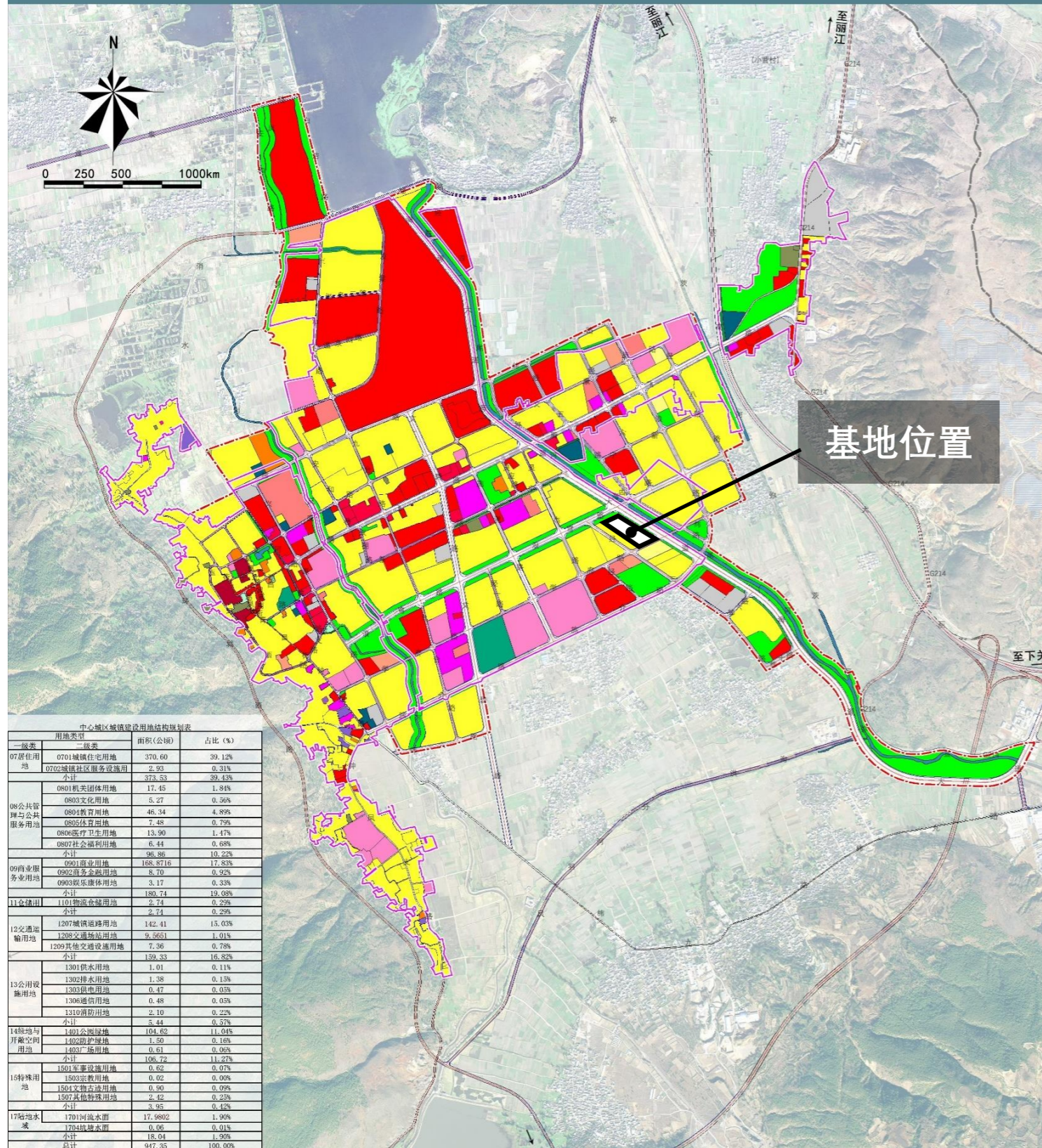


洱源县国土空间总体规划 (2021-2035年)

中心城区土地使用规划图



- | | | | |
|-----------------|----------------|---------------|-----------|
| 0701 城镇住宅用地 | 0806 医疗卫生用地 | 1001 工业用地 | 1302 排水用地 |
| 0702 城镇社区服务设施用地 | 0807 社会福利用地 | 1101 物流仓储用地 | 1303 供电用地 |
| 0801 机关团体用地 | 0901 商业用地 | 1207 城镇道路用地 | 1306 通信用地 |
| 0803 文化用地 | 0902 商务金融用地 | 1208 交通场站用地 | — 城镇开发边界 |
| 0804 教育用地 | 0903 娱乐康体用地 | 1209 其他交通设施用地 | — 中心城区范围线 |
| 0805 体育用地 | 0904 其他商业服务业用地 | 1301 供水用地 | |

项目用地位于浪穹路与海源大道交叉口，南侧为规划道路学府路。

根据上位规划，基地用地性质为**城镇住宅用地**。

0701 城镇住宅用地

