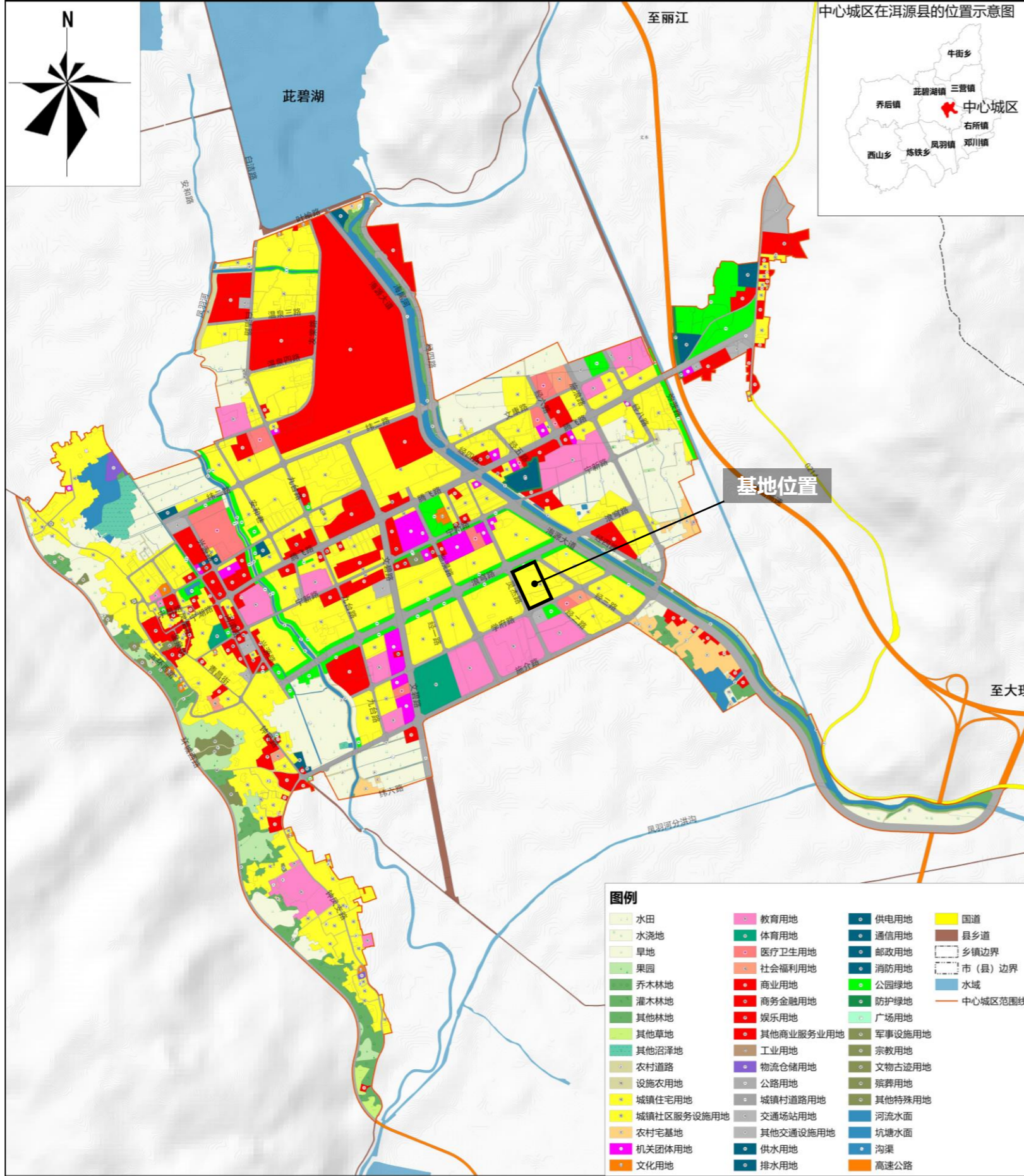


上位规划衔接

洱源县国土空间总体规划 (2021-2035年)

中心城区土地使用规划图

中心城区在洱源县的位置示意图



项目用地位于浪穹路与灵杰路交叉口东南侧，南侧为规划道路学府路。

根据《洱源县国土空间总体规划 (2021-2035年) 》，项目基地用地性质为**城镇住宅用地**。

**0701** 城镇住宅用地

