

总图设计说明

一. 设计依据:

1. 甲方提供的: 500现状地形图.
2. 相关国家设计标准.

二. 项目概况:

1. 本工程洱源县牛街镇之塘温泉酒店项目(一期)位于洱源县牛街乡, 总用地面积: 3040.48m².
2. 现状地形较为平坦, 高于西面的规划路0.3m~0.6m.
3. 建筑在用地红线内按规划条件及相关规范要求退让后进行布置.

三. 总平面布置:

1. 出入口布置: 西面接规划路设置场地出入口, 场地可进入消防车.
2. 本次设计内容: 洱源县牛街镇之塘温泉酒店项目.
3. 建筑定位放线按坐标定位放线, 所有标注坐标均为建筑外墙坐标. 坐标系采用2000国家大地坐标系, 大地高程基准.
4. 图中绿化、广场、景观小品等室外工程, 具体设计另详.
5. 化粪池位置详见专项设计.
6. 本总图中标注尺寸单位: 米.

四. 建筑的散水、排水沟沿建筑周边设置, 排水沟位置及做法可根据景观设计进行调整, 排水沟需满足本地排水, 室外照明详电路.

五. 消防设计

各建筑单元间距均满足消防要求, 消防栓及消防水池等设施详水施总图. 消防车道、回车场荷载(下面管道、暗沟)需满足能承受重型消防车的压力要求.

六. 室外工程

1. 场地绿化、入口广场、围墙等室外工程仅为分区示意, 另行专项设计(未包括在本设计当中), 各详见其设计详图, 环境设计时消防车道等须与本设计相符.

2. 室外工程的做法参考如下:

- 道路路面做法: 西南18J812-1a/13;
- 围墙做法: 西南18J812-1/53;
- 道路断面做法: 西南18J812-②(8米)~⑥(6米)/15;
- 道路路缘石做法: 西南18J812-D/15;
- 花池做法: 西南18J812-3b/18.

技术经济指标一览表(二期二期总指标)

序号	名称	单位	数量	备注说明
1.	总用地面积	m ²	3040.48	4.56亩
2.	规划总建筑面积	m ²	3080.99	
	酒店(地上)	m ²	2869.49	
	酒店(地下)	m ²	69.81	地下部分(注此部分不计容)
	泵房(地下)	m ²	49.68	地下部分(注此部分不计容)
	疗养区	m ²	92.01	
3.	建筑基底面积	m ²	1241.01	
4.	建筑密度	%	40.82	
5.	容积率	-	1.01	
6.	绿地面积	m ²	946.17	
7.	绿地率	%	31.11	
8.	机动车停车位	位	15	包含2个充电车位(按车位总数10%配比)

建筑最高高度为17.55米

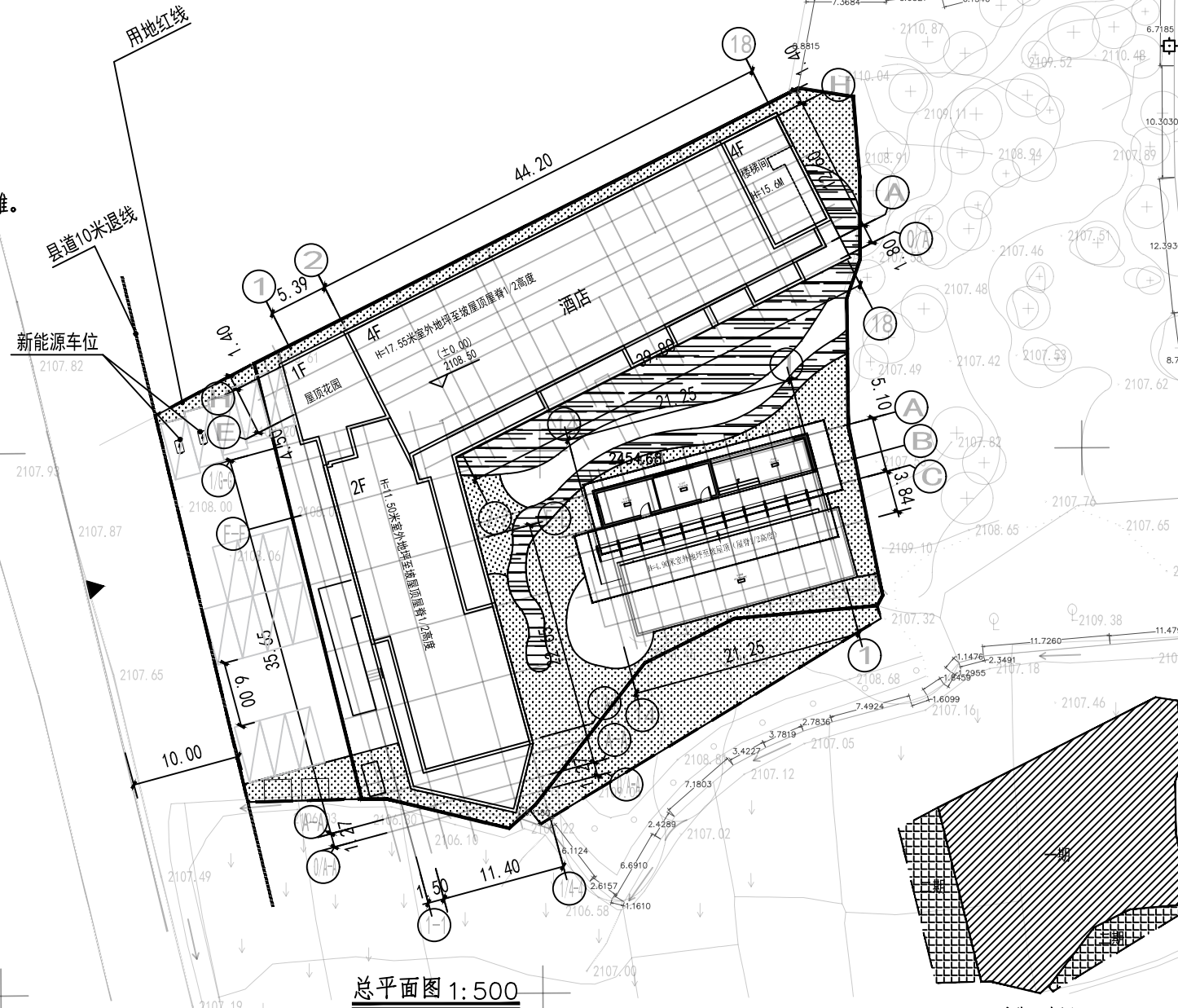
技术经济指标一览表(二期)

序号	名称	单位	数量	备注说明
1.	总用地面积	m ²	2454.68	3.68亩
2.	规划总建筑面积	m ²	3080.99	
	酒店(地上)	m ²	2869.49	
	酒店(地下)	m ²	69.81	地下部分(注此部分不计容)
	泵房	m ²	49.68	地下部分(注此部分不计容)
	疗养区	m ²	92.01	
3.	建筑基底面积	m ²	1241.01	
4.	机动车停车位	位	1	

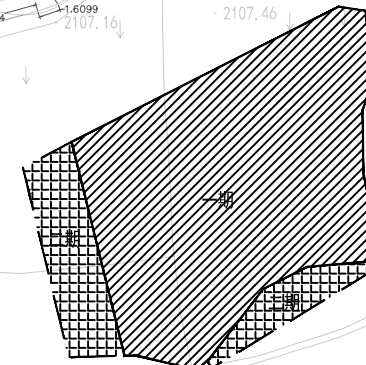
建筑最高高度为17.55米

技术经济指标一览表(二期)

序号	名称	单位	数量	备注说明
1.	总用地面积	m ²	585.8	0.88亩
2.	绿地面积	m ²	232.45	
3.	绿地率	%	39.7	
4.	机动车停车位	位	14	



总平面图 1:500



分期示意图

图例

- 一期用地红线
- 二期用地红线
- 草坪绿地
- 规划建筑
- 酒店
- 场地出入口
- 机动车停车位
- 指北针
- 场地标高
- 建筑坐标点
- 景观水景



云南省国土空间规划成果二维码

大理市规划设计研究院
 项目名称: 大理市牛街镇之塘温泉酒店项目(一期)
 证书编号: 5309056
 有效期: 2022年12月19日

地块3: 1288.47平方米, 合1.92公顷

大理市规划设计研究院 建筑工程设计资质(甲级): A153005057	建设单位:	洱源观香文化旅游开发有限公司	设计号:	F2022-08	图号:	建筑	总平面图	设计人:	马浩楠	审核人:	杨树明	注册师:	
	项目名称:	洱源县牛街镇之塘温泉酒店项目(一期)	设计阶段:	规划报建	出图日期:	2022.11		校对:	孔令勉	审定:	李凯	版本:	V1.0

本设计图纸版权归大理市规划设计研究院所有, 未经同意不得翻印, 无我院出图专用章本图无效